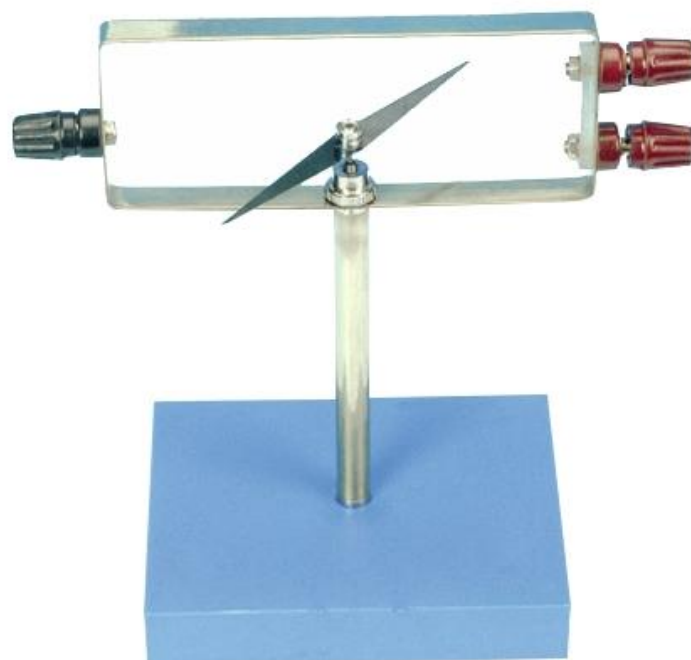


# AIGUILLE D'OERSTEDT

FICHE  
PRODUIT

Référence : OERST



Permet de démontrer qu'un conducteur parcouru par un courant électrique produit un champ magnétique. L'aiguille de 75 mm de long est montée sur chape agate et l'ensemble est supporté par une base en plastique. Dimensions base : 130 x 50 mm.