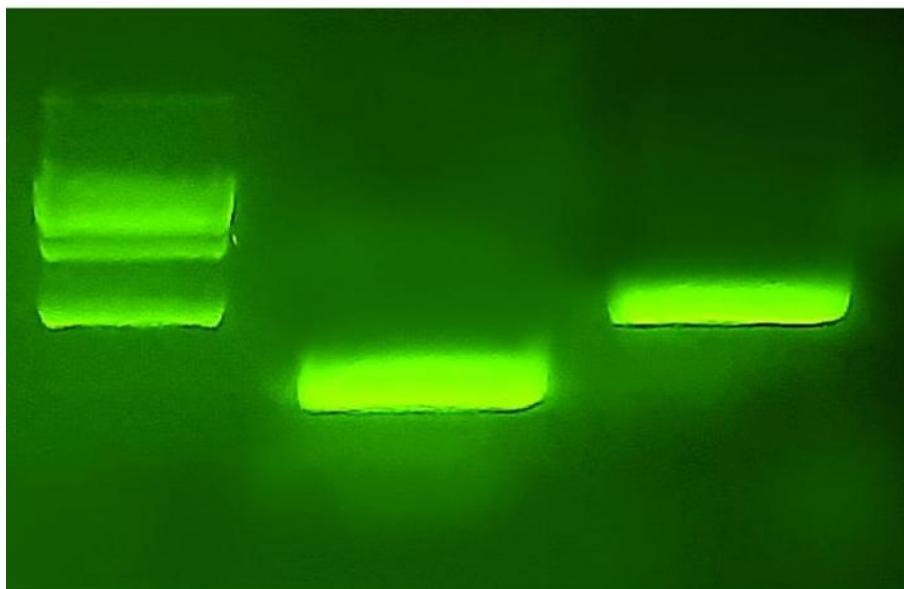


Référence : PCRUNIV



PCR et électrophorèse en une seule séance Réplication de l'ADN

Effectuer une PCR n'a jamais été aussi simple et rapide !

Ce kit comprend tous les réactifs pour effectuer 18 amplifications complètes en 16 min.

Chaque binôme fera deux amplifications (0,5 Kb et 1 Kb) qui illustreront 2 allèles de taille différente d'un même gène. Ce principe peut s'appliquer à différents gènes et nous vous proposons plusieurs scénarios dans la notice fournie.

Afin d'observer les résultats de leur amplification les élèves effectueront ensuite une électrophorèse sur gel d'agarose.

Une seule séance composée de la façon suivante :

1. Mise en place de la PCR (15 min) puis amplification (16 min)
2. Mise en place de l'électrophorèse (10 min) puis 15 min de migration.

Les consommables de l'électrophorèse (agarose, TBE 1X et révélateur (GelGreen)) ne sont pas fournis.

Composition, pour 18 tests (18 élèves):

- Réactifs complets pour faire la PCR de deux échantillons différents (un échantillon par élève)
- Marqueur de poids moléculaire
- Microtubes à PCR