

Pelotes de réjection

Réfs PELOT et PELKIT

La chouette est un prédateur. La plupart des grandes chouettes se nourrissent de petits mammifères, oiseaux et reptiles. Habituellement, les chouettes avalent leurs proies entières. Si la proie est trop grande pour être avalée entière, elle est dilacérée en gros morceaux avalés entiers. Le système digestif de la chouette ne digérant pas les poils ou plumes, os, dents ou becs, ces éléments sont compactés en une pelote de réjection éliminée par rejet oral par le prédateur.

En disséquant la pelote, il est alors possible d'identifier le type d'alimentation de l'animal prédateur. Les scientifiques déterminent ainsi de nombreux indices de la vie de ces animaux, tels que leur alimentation, les proies à leur disposition ou leur mode d'absorption de la nourriture.

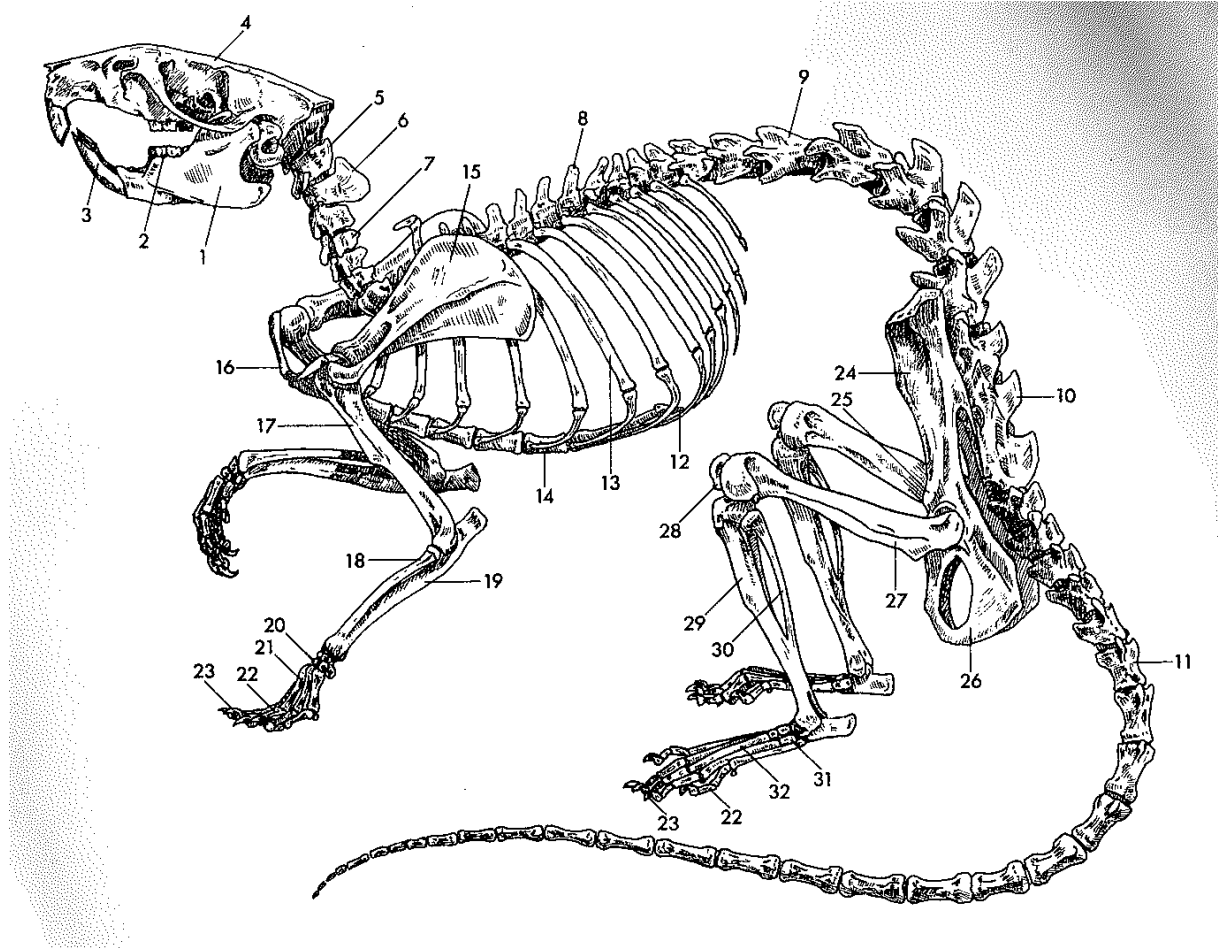
MANIPULATION :

- 1) Lire l'introduction aux élèves.
- 2) Vérifier que vous disposez d'une pelote, de deux bâtonnets de bois, d'une pince, d'une loupe, d'une charte des ossements contenus dans la pelote et d'une charte du squelette de rat pour chaque binôme.
- 3) Placer la pelote sur un papier blanc. A l'aide des bâtonnets de bois ou des doigts, séparer un morceau de pelote. Procéder délicatement afin de ne pas altérer la totalité de la pelote.
- 4) Dissocier délicatement le morceau de pelote et isoler les ossements obtenus.
- 5) Comparer les ossements trouvés avec les chartes des ossements et du squelette de rat. Les rats, souris, mulots ou musaraignes font partis des proies habituelles des chouettes.
- 6) Identifier un maximum d'ossements en regroupant les ossements identiques ensemble et en les juxtaposant aux dessins présentés sur les chartes.
- 7) Les ossements trouvés ne sont pas systématiquement des os de rat mais seront comparables en morphologie.
- 8) Répéter l'opération sur d'autres morceaux de pelote jusqu'à avoir disséqué la totalité de celle-ci.
- 9) Comparer les résultats des binômes entre eux.

CHARTE DES OSSEMENTS

	RONGEURS	MUSARAIGNES	TAUPES	OISEAUX
CRANE				
MACHOIRE				
OS SCAPULAIRE				
PATTE AVANT				
PATTE ARRIERE				
OS PELVIEN				
COTE				
VERTEBRE				

SQUELETTE DE RAT



- | | |
|------------------------|--------------------|
| 1- Mandibule | 17- Humérus |
| 2- Molaire | 18- Radius |
| 3- Incisive | 19- Ulna (cubitus) |
| 4- Crane | 20- Carpes |
| 5- Atlas | 21- Métacarpes |
| 6- Axis | 22- Phalanges |
| 7- Vertèbre cervicale | 23- Griffe |
| 8- Vertèbre thoracique | 24- Ilium |
| 9- Vertèbre lombaire | 25- Pubis |
| 10- Sacrum | 26- Ischium |
| 11- Vertèbre caudale | 27- Fémur |
| 12- Os xiphoïde | 28- Patelle |
| 13- Côte | 29- Tibia |
| 14- Sternum | 30- Fibule |
| 15- Os scapulaire | 31- Tarse |
| 16- Clavicule | 32- Métatarse |